

# Zum Stand der Einführung des cloudbasierten Bibliotheksmanagement- systems Alma an der UB Bielefeld

Friedrich Summann, Christoph Broschinski, Dirk Pieper  
Kolloquium Wissensinfrastruktur, 27.11.2020



# Agenda

1. Projektstand
2. Beteiligung der UB Bielefeld an der landesweiten Projektstruktur
3. Baustellen bis Go-Live
4. Stand des VuFind-Katalog-/Discovery-Systems
5. Neuentwicklung IDM-Connector
6. Stand der SAP-Einbindung

## Projektziel

Ziel: Modernisierung und Migration des lokalen BMS (in Bielefeld seit 2002: Sisis SunRise der Firma OCLC) in eine Cloud

Auswirkung auf alle Geschäftsprozesse der Bibliothek: Ausleihe, Fernleihe, Rückgabe von Medien; Bibliothekskonto / Benutzerverwaltung; Medienerwerb und Budgetverwaltung, Katalogisierung / Erschließung von Medien (lokal und in Verbänden), Bibliothekskatalog / Discovery System, Anbindung von Drittsystemen (z.B. IDM, Selbstverbuchungsautomaten, SAP, ...)

## Projektstand

Beitritt der Universität Bielefeld zum landesweiten Konsortium  
(Konsortialversammlung am 03.09.2019)

Pressemitteilung des MKW NRW vom 20.09.2019

25.09.2019 Informationsveranstaltung mit Ex Libris und HBZ in Bielefeld

Oktober 2019: Zusammenstellung des lokalen Projektteams

## Projektstand

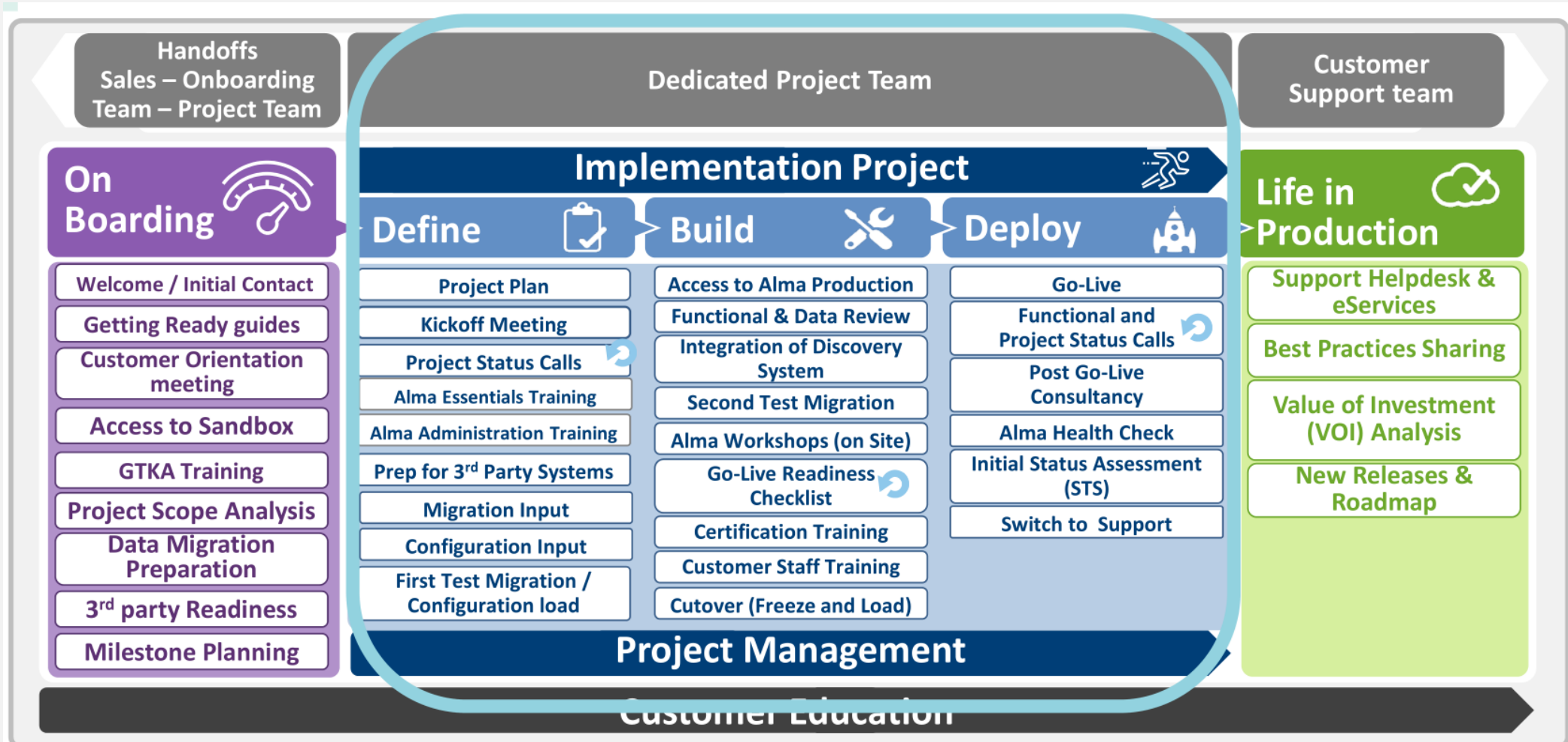
02.10.2019: Kick-Off-Webinar mit Ex Libris

03.02.2020: Kick-Off-Meeting der Projektmanager:innen der ersten Wave (FHB Aachen, UB Bielefeld, UB Dortmund, ULB Düsseldorf, UB Duisburg-Essen, UB Wuppertal)

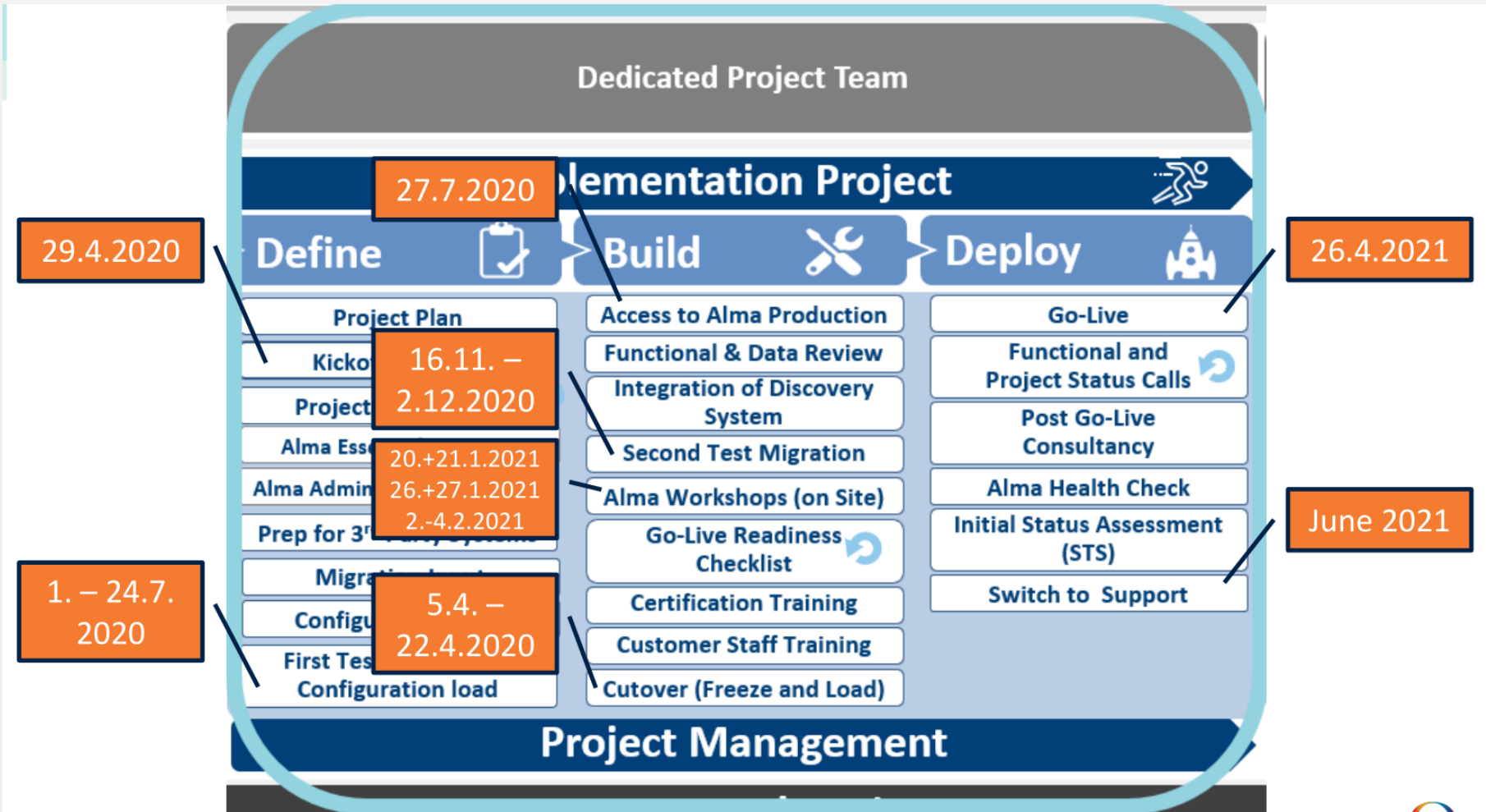
29.04.2020: GOAL-Kick-Off Implementierungsphase HBZ

Durchgehende wöchentliche Sitzungen aller Projektteams sowie der landesweiten Gruppen und AGs

# Drei Phasen: On boarding, implementation, production

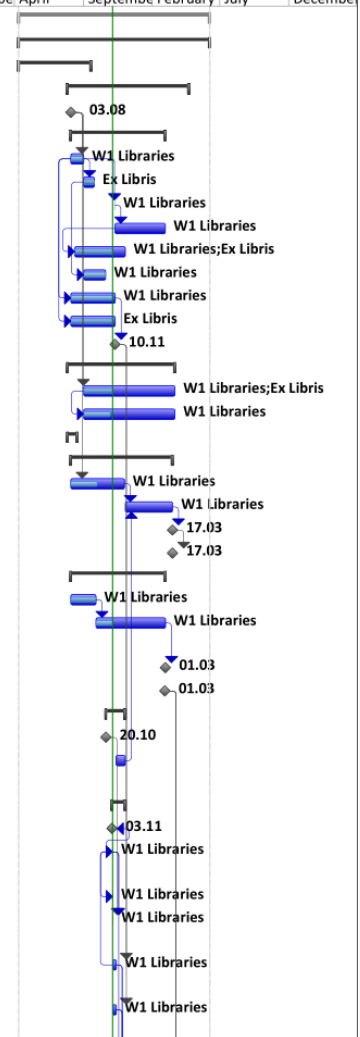


# Wesentliche Termine in der Implementierungsphase



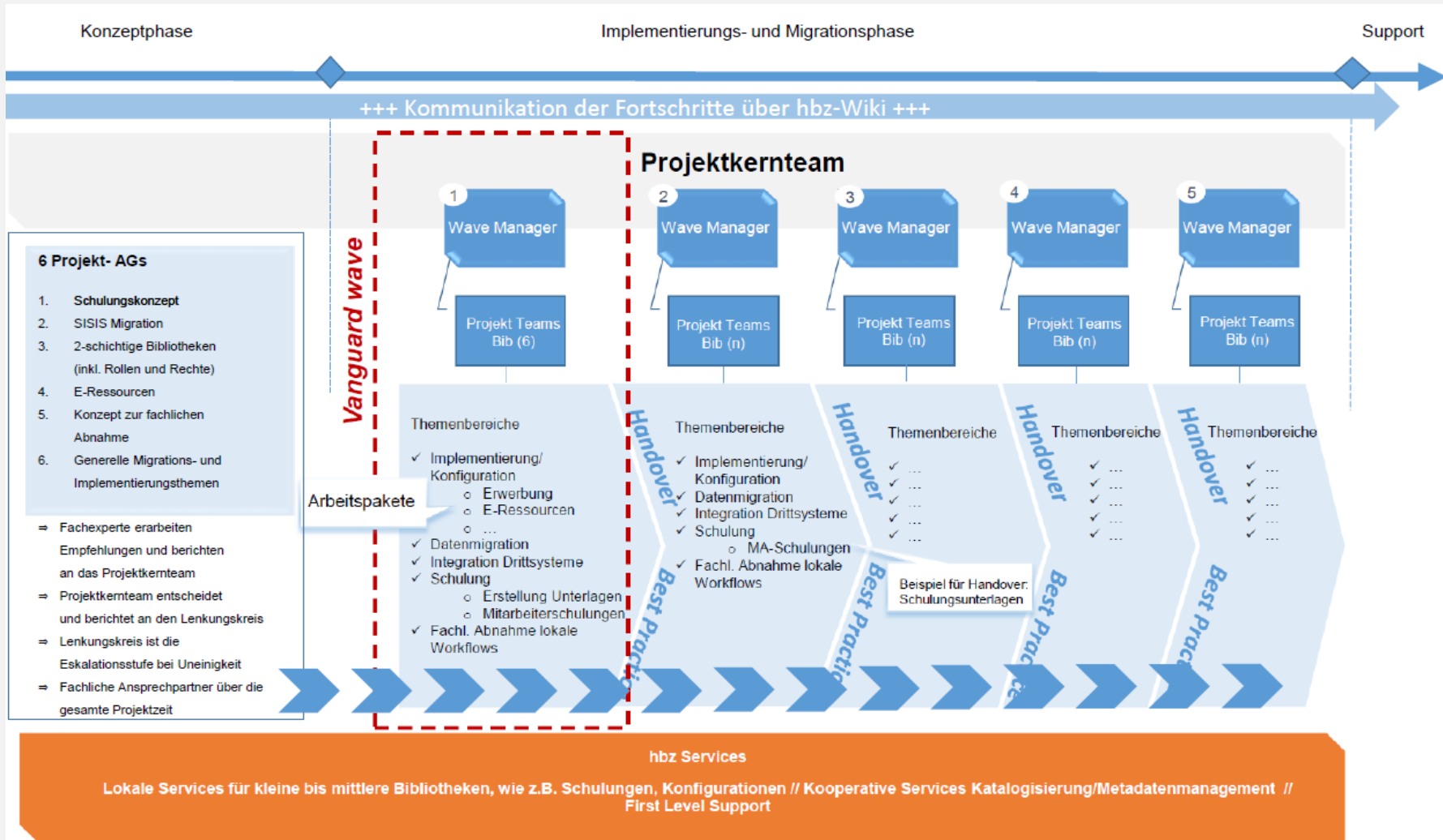
# Aktuell: Zweite Test- migration

Tentative Planning												
ID	Task % Complete	Task Name	Duration	Start	Finish	Resource Group	November	April	September	February	July	December
0	38%	<b>49hbz - Vanguard Wave - Alma Implementation</b>	<b>301,5 days</b>	<b>Fri 10.04.20</b>	<b>Tue 08.06.21</b>							
1	38%	<b>Wave 1 - Alma Implementation</b>	<b>301,5 days</b>	<b>Fri 10.04.20</b>	<b>Tue 08.06.21</b>							
2	100%	<b>Phase I - Define</b>	<b>114 days</b>	<b>Fri 10.04.20</b>	<b>Thu 17.09.20</b>							
90	26%	<b>Phase II - Build</b>	<b>193 days</b>	<b>Mon 27.07.20</b>	<b>Thu 22.04.21</b>							
91	100%	Customer access to Alma Production provided (email)	0 days	Mon 03.08.20	Mon 03.08.20	Ex Libris						
97	72%	<b>Customer Functional and Data Review &amp; Testing - Part 1</b>	<b>149,5 days</b>	<b>Tue 04.08.20</b>	<b>Mon 01.03.21</b>							
98	100%	Initial testing of migrated data - focus on fulfillment data	4 wks	Tue 04.08.20	Mon 31.08.20	W1 Libraries						
99	100%	Enable jobs scheduler	18 days	Tue 01.09.20	Thu 24.09.20	Ex Libris						
100	0%	Alma Analytics Training	0,5 days	Mon 09.11.20	Mon 09.11.20	W1 Libraries						
101	0%	Addition Training Sessions (as wanted/required)	4 mons	Mon 09.11.20	Mon 01.03.21	W1 Libraries						
102	77%	Additional Review Session(s)	80 days	Wed 12.08.20	Wed 02.12.20	W1 Libraries;Ex Libris						
103	100%	Testing migrated data (cont.)	7 wks	Tue 01.09.20	Tue 20.10.20	W1 Libraries						
104	96%	Testing Alma functionality per customer workflows	14,1 wks	Tue 04.08.20	Tue 10.11.20	W1 Libraries						
105	96%	Configuration adjustments (ongoing)	14,1 wks	Tue 04.08.20	Tue 10.11.20	Ex Libris						
106	0%	Customer Functional and Data Review & Testing on TL 1 Completed	0 days	Tue 10.11.20	Tue 10.11.20							
107	35%	<b>3rd Party Integration</b>	<b>170 days</b>	<b>Mon 27.07.20</b>	<b>Mon 22.03.21</b>							
108	33%	Regular 3rd Party Integration status calls	29 wks	Tue 01.09.20	Mon 22.03.21	W1 Libraries;Ex Libris						
109	30%	3rd Party Integration and testing	29 wks	Tue 01.09.20	Mon 22.03.21	W1 Libraries						
110	100%	<b>Authentication</b>	<b>15 days</b>	<b>Mon 27.07.20</b>	<b>Mon 17.08.20</b>							
115	27%	<b>SIS / Patron Loader Integration</b>	<b>162 days</b>	<b>Tue 04.08.20</b>	<b>Wed 17.03.21</b>							
116	50%	Setup/Test SIS and/or integration via API	17 wks	Tue 04.08.20	Mon 30.11.20	W1 Libraries						
117	0%	Full integration testing	15 wks	Thu 03.12.20	Wed 17.03.21	W1 Libraries						
118	0%	SIS / Patron Loader integration completed	0 days	Wed 17.03.21	Wed 17.03.21							
119	0%	Authorization setup completed	0 days	Wed 17.03.21	Wed 17.03.21							
120	45%	<b>Discovery Integration</b>	<b>150 days</b>	<b>Tue 04.08.20</b>	<b>Mon 01.03.21</b>							
121	100%	Setup/Test publishing to discovery	8 wks	Tue 04.08.20	Mon 28.09.20	W1 Libraries						
122	25%	Full integration (via API) and testing (TL2 - technical freeze to be considered) + publishing enhancements	5,5 mons	Tue 29.09.20	Mon 01.03.21	W1 Libraries						
123	0%	Discovery integration completed	0 days	Mon 01.03.21	Mon 01.03.21							
124	0%	Customer confirmation - discovery integration completed	0 days	Mon 01.03.21	Mon 01.03.21							
133	1%	<b>Data Migration - Test Load II</b>	<b>31 days</b>	<b>Tue 20.10.20</b>	<b>Wed 02.12.20</b>							
134	100%	E-Resource Activation Form for TL2 available	0 days	Tue 20.10.20	Tue 20.10.20							
135	0%	Technical Freeze (if configuration/user/vendor data and locations should be retained - tbd)	15 days	Thu 12.11.20	Wed 02.12.20							
136	2%	<b>Test Load Extract</b>	<b>21,5 days</b>	<b>Tue 03.11.20</b>	<b>Wed 02.12.20</b>							
137	100%	Aleph - P2E and Migration Form finally adusted for TL2	0 days	Tue 03.11.20	Tue 03.11.20	W1 Libraries						
138	60%	Aleph - Install the latest Aleph extract kit and create an updated Migration Form	0,5 days	Wed 04.11.20	Wed 04.11.20	W1 Libraries						
139	60%	Aleph - Install the latest MAB2MARC conversion kit	0,5 days	Wed 04.11.20	Wed 04.11.20	W1 Libraries						
140	0%	Upload final Forms to Basecamp: Migration Form, Field Mapping Form, P2E, KBART export, E-Resource Activation Form - if nearly final	0,5 days	Thu 05.11.20	Thu 05.11.20	W1 Libraries						
141	0%	Aleph - AutoExtract/transform full data and upload to MFT	5 days	Thu 05.11.20	Thu 12.11.20	W1 Libraries						
142	0%	SISIS Sunrise - Extract full data from source systems and transfer to MFT	5 days	Thu 05.11.20	Thu 12.11.20	W1 Libraries						





# Beteiligung der UB Bielefeld an der landesweiten Projektstruktur



## Beteiligung der UB Bielefeld an der landesweiten Projektstruktur

### Wave-Management

Arbeitsgruppen: E-Ressourcen, Migration und Implementierung, Sisis-Migration

Functional Expert Groups Wave 1: Alma-Trainings, Ressourcen-Management, Erwerbung, Ausleihe / Fernleihe, Discoveries, Drittsysteme, Datenmigration

## Kommende Meilensteine

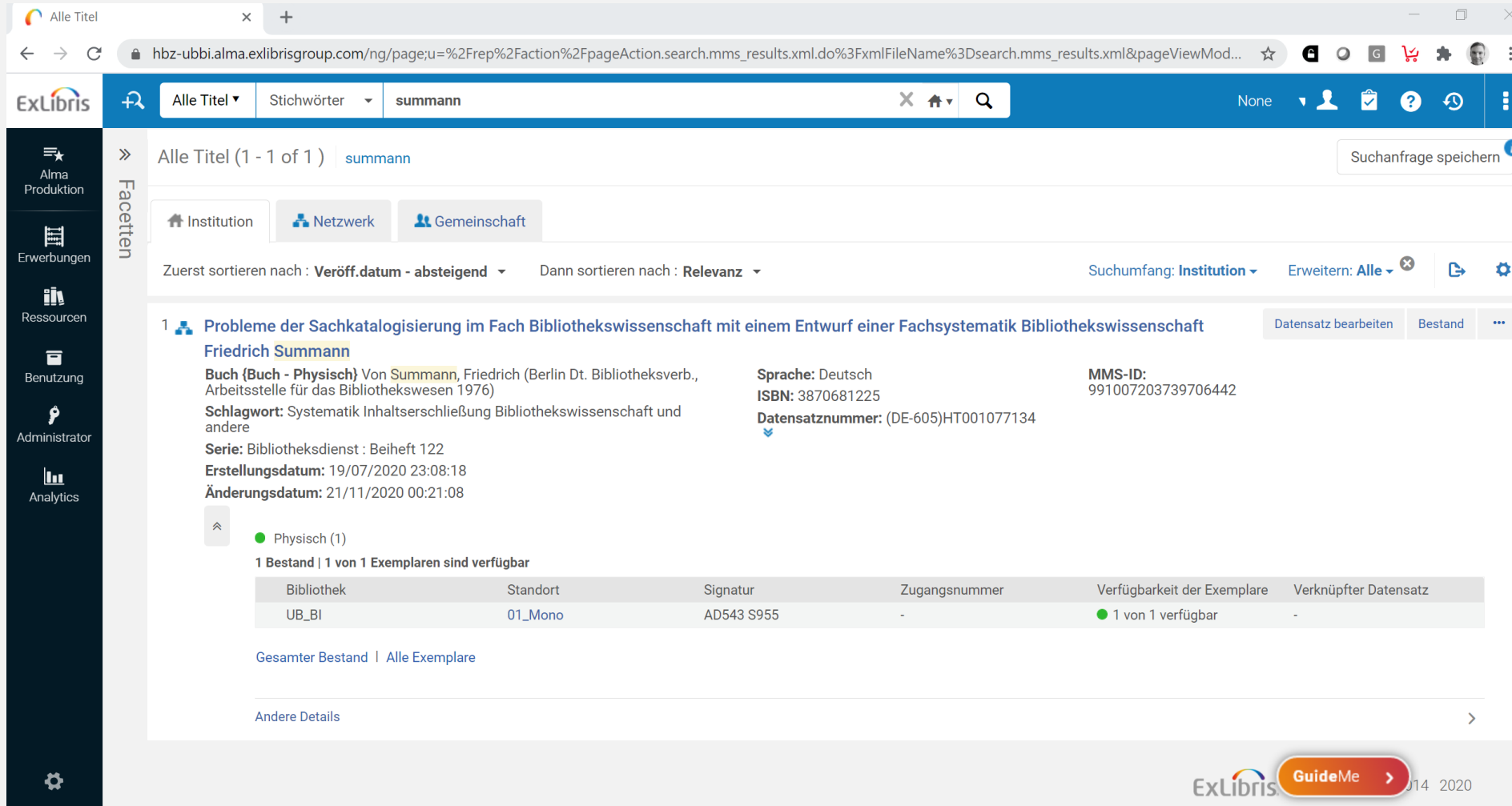
16.11.-02.12.2020: Zweite Testmigration

25.01.-18.02.2021: Alma Workshops

05.04.-22.04.2021: Migration

26.04.2021: Go-Live

# Beispiel Titelsuche in Alma (Dienstansicht)



The screenshot shows the Alma ExLibris search interface. The search term 'summann' is entered in the search bar. The results show one item: 'Probleme der Sachkatalogisierung im Fach Bibliothekswissenschaft mit einem Entwurf einer Fachsystematik Bibliothekswissenschaft' by Friedrich Summann. The item is sorted by 'Veröff. datum - absteigend' and 'Relevanz'. The search scope is set to 'Institution' and 'Erweitern' is set to 'Alle'.

**Alle Titel (1 - 1 of 1) | summann** Suchanfrage speichern

[Institution](#) | [Netzwerk](#) | [Gemeinschaft](#)

Zuerst sortieren nach : **Veröff. datum - absteigend** | Dann sortieren nach : **Relevanz** | Suchumfang: **Institution** | Erweitern: **Alle**

1 **Probleme der Sachkatalogisierung im Fach Bibliothekswissenschaft mit einem Entwurf einer Fachsystematik Bibliothekswissenschaft** Datensatz bearbeiten | Bestand | ...

**Friedrich Summann**

**Buch (Buch - Physisch)** Von Summann, Friedrich (Berlin Dt. Bibliotheksverb., Arbeitsstelle für das Bibliothekswesen 1976)

**Sprache:** Deutsch | **MMS-ID:** 991007203739706442

**ISBN:** 3870681225 | **Datensatznummer:** (DE-605)HT001077134

**Schlagwort:** Systematik Inhaltserschließung Bibliothekswissenschaft und andere

**Serie:** Bibliotheksdienst : Beiheft 122

**Erstellungsdatum:** 19/07/2020 23:08:18

**Änderungsdatum:** 21/11/2020 00:21:08

Physisch (1)

**1 Bestand | 1 von 1 Exemplaren sind verfügbar**

Bibliothek	Standort	Signatur	Zugangsnummer	Verfügbarkeit der Exemplare	Verknüpfter Datensatz
UB_BI	01_Mono	AD543 S955	-	● 1 von 1 verfügbar	-

[Gesamter Bestand](#) | [Alle Exemplare](#)

[Andere Details](#)

ExLibris **GuideMe** > J14 2020

## Baustellen bis Go-Live

Anbindung Drittsysteme (Selbstverbucher, SAP, ...)



Ersatz IDM-Connector



Katalog/Discovery



Abbildung dezernatsinterner Workflows in Alma



Mitarbeiterschulungen



## VuFind

Katalogumgebung/Discovery-System

Open-Source-Software (GNU GPL)

Hauptsächlich entwickelt an der Villanova University (Pennsylvania, USA)

Erstveröffentlichung (Version 1.0) im Juli 2010, derzeit aktuell ist Version 7.0.1

## Vorteile von VuFind

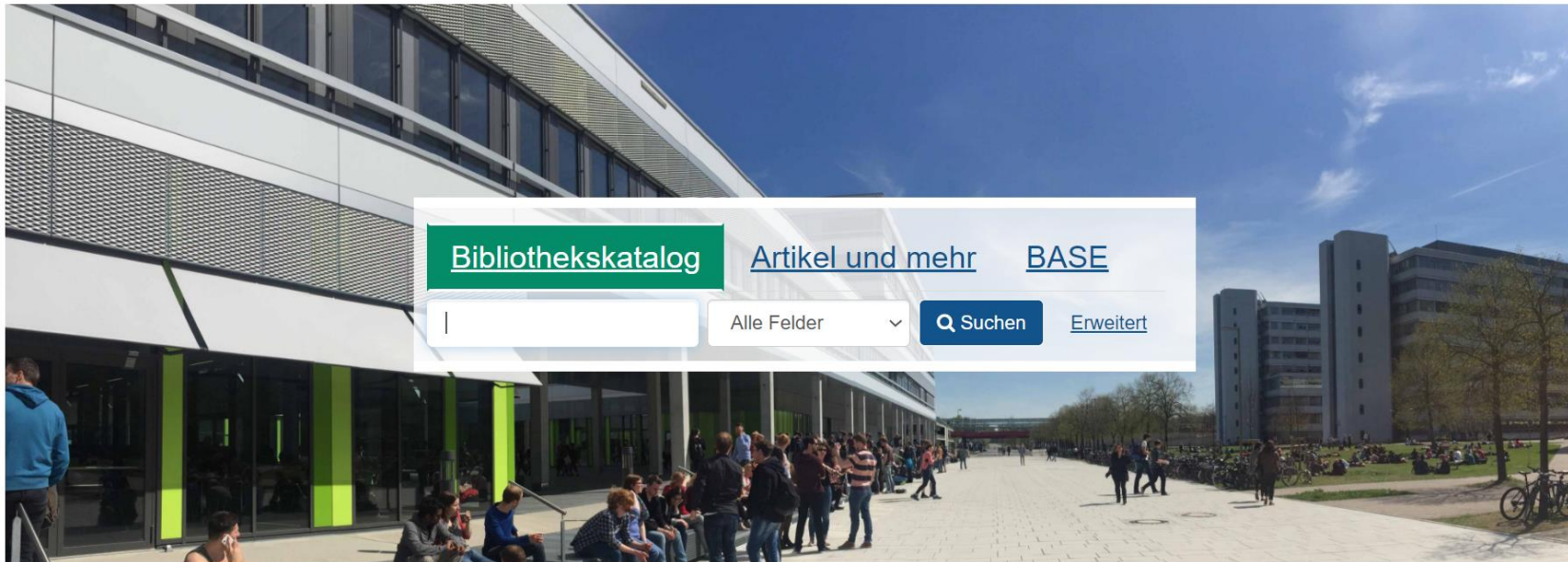
Kostenfrei, modifizierbar

Modularer Aufbau mit vielen Erweiterungsmöglichkeiten (Plugins, Module, Themes)

Bietet standardmäßig viele für uns wichtige Schnittstellen (z.B. Alma, EBSCO Discovery Service, Shibboleth...)

-> Live Demo

## Katalog.*plus!*



[Bibliothekskatalog](#)

[Artikel und mehr](#)

[BASE](#)

Alle Felder

Suchen

[Erweitert](#)

### Suchoptionen

- [Suchhistorie](#)
- [Erweiterte Suche](#)

### Weitere Suchoptionen

- [Katalog durchstöbern](#)
- [Inhalte erkunden](#)
- [Neuerscheinungen](#)
- [Suchtipps](#)

### Weiteres

- [Kontakt](#)
- [Impressum](#)
- [Datenschutzhinweise](#)



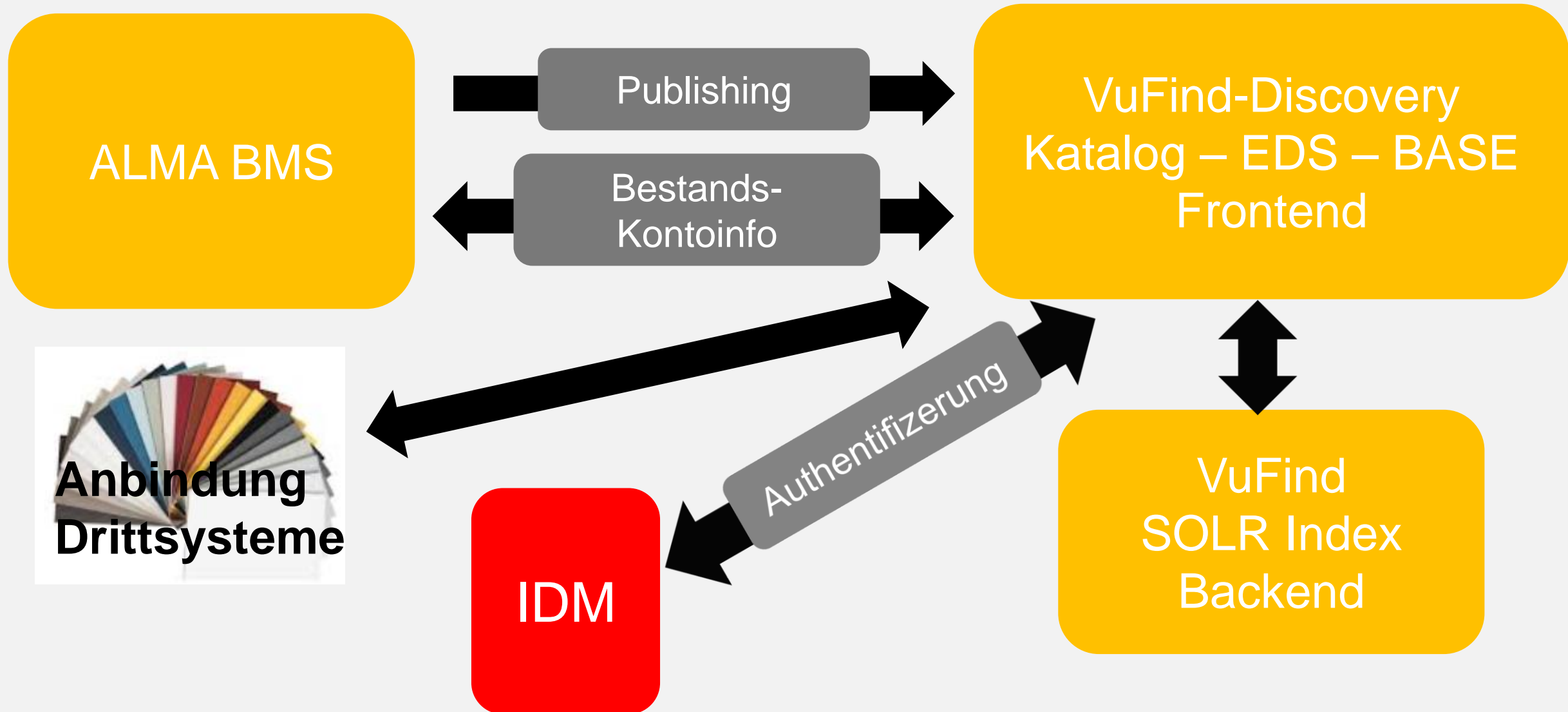
## Alma, VuFind und EDS (UB Bielefeld)

Use Case: Ersatz der bisherigen Drei-Reiter-Lösung

Vorhandene UBBIE-Expertise:

- Bisherige HEIDI-Lösung
- VUFind-Frontend (BASE Frontend)
- SOLR Cloud (BASE Backend)
- EDS-Anbindung (Heidi)
- BASE-Anbindung (via BASE-API)
- Alma-Know-How (Publishing, API)
- Shibboleth-Integration (IDM des BITS)

# Technische Infrastruktur Discovery UBBIE



## Bisherige Arbeiten

Installation VuFind 7.x, Lokale Konfiguration, Lokales Theme

Konfiguration Alma-Anbindung (via API)

General Publishing Workflow (inkl. Enrichment)

Konfiguration und Erstellung SOLR-Index

Aktivierung EDS Plugin

Entwicklung BASE Plugin

## Zu klärende/lösende Punkte

Einbindung E-Ressourcen (Publishing IZ – NZ - CZ)

Etablierung Daten-Workflow (job-basiertes Publishing, Indexieren)

Indexierungsdetails (Suchfelder, Phrasensuche, Tokenizing,  
Umlautbehandlung)

Link Resolver Einbindung

Überprüfung und Konfiguration Kontofunktionen

Anpassungen Lokales Layout

## Zu klärende/lösende Punkte

Überprüfung der VUFind – AddOns

Homogenisierung Alma Solr-EDS-BASE in Suche, Anzeige, Facetten

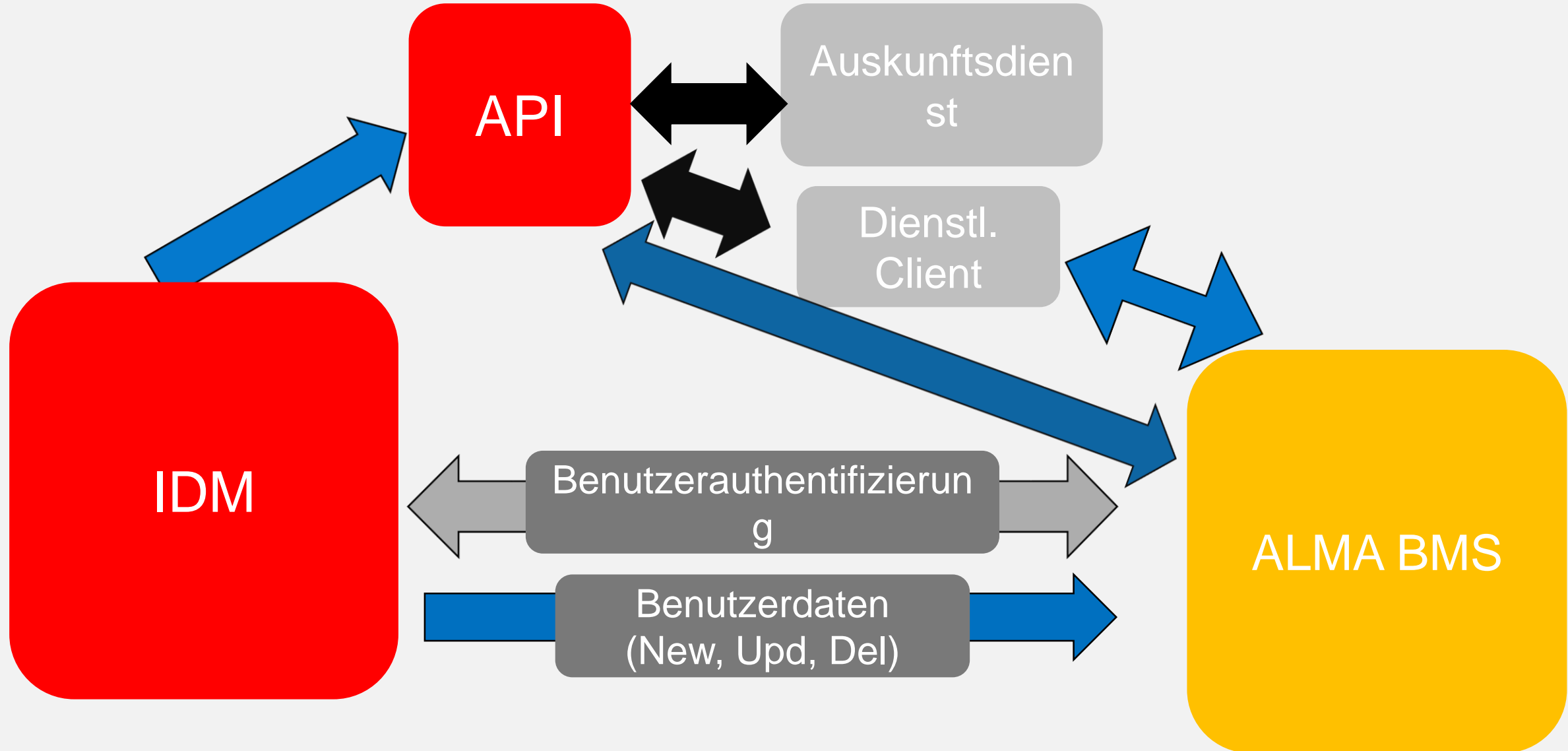
Ranking u. Boosting-Einstellungen

Einbindung Dritt-Anwendungen (Lageplan, Systematik,

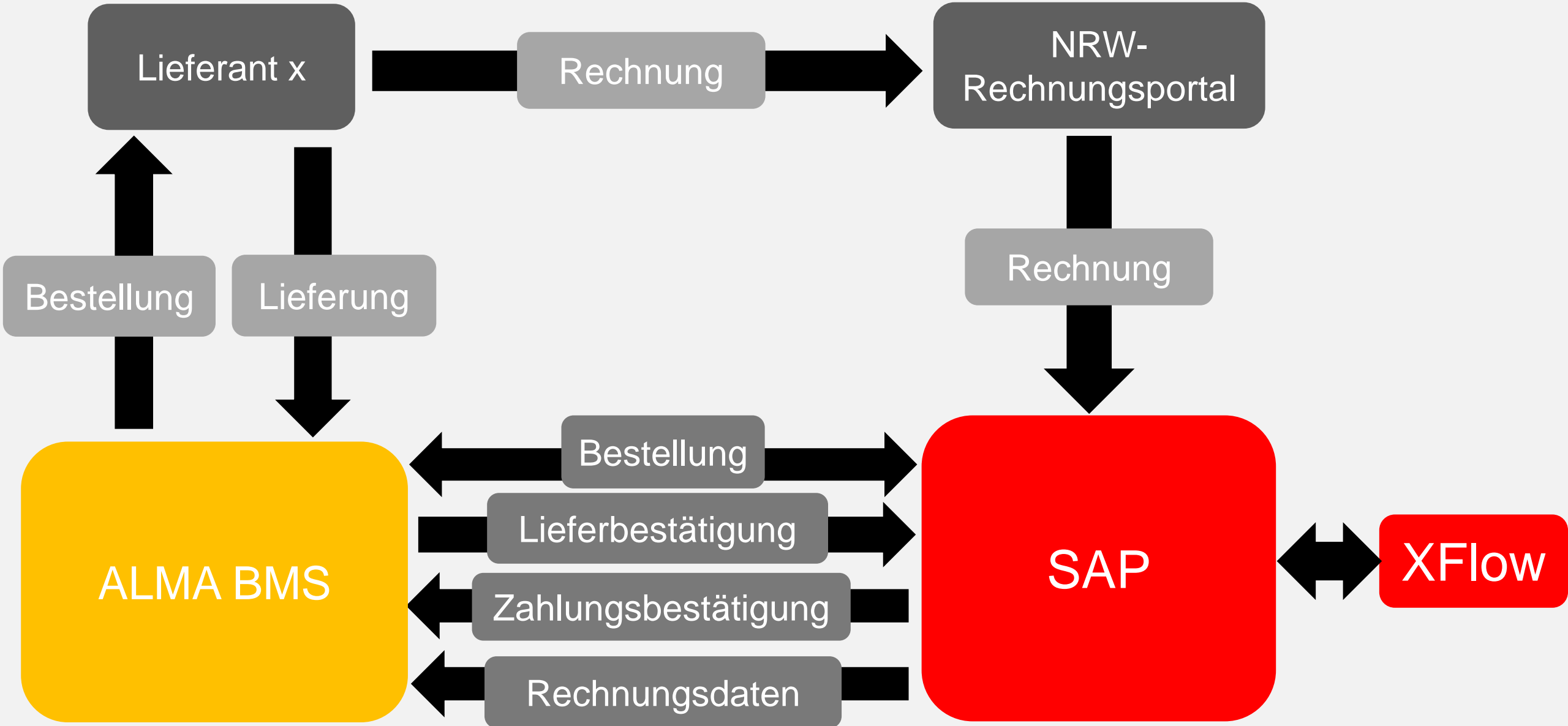
Rezensionsdienst, Fachdatenbankvorschläge, Zitatengine, Externe

Einsprünge ...)

# Technische Infrastruktur ALMA – IDM (Univ. Bielefeld)



# Technische Infrastruktur ALMA – ERP (Univ. Bielefeld)



# Vielen Dank für Ihre Aufmerksamkeit!

